



HAYA
GARDEN



ÍNDICE

- > 1. Presentación
- > 2. Localización
- > 3. Planos
- > 4. Memoria de Calidades
- > 5. Momentum

Este documento tiene carácter de información comercial y está sujeto a posibles modificaciones por necesidades técnicas, legales o administrativas, no siendo en consecuencia vinculante desde el punto de vista contractual. Las infografías e imágenes son orientativas y pueden contener elementos decorativos no recogidos en el proyecto.





MÁLAGA Y TÚ MIRANDO AL FUTURO



Este documento tiene carácter de información comercial y está sujeto a posibles modificaciones por necesidades técnicas, legales o administrativas, no siendo en consecuencia vinculante desde el punto de vista contractual. Las infografías e imágenes son orientativas y pueden contener elementos decorativos no recogidos en el proyecto.

01

PRESENTACIÓN

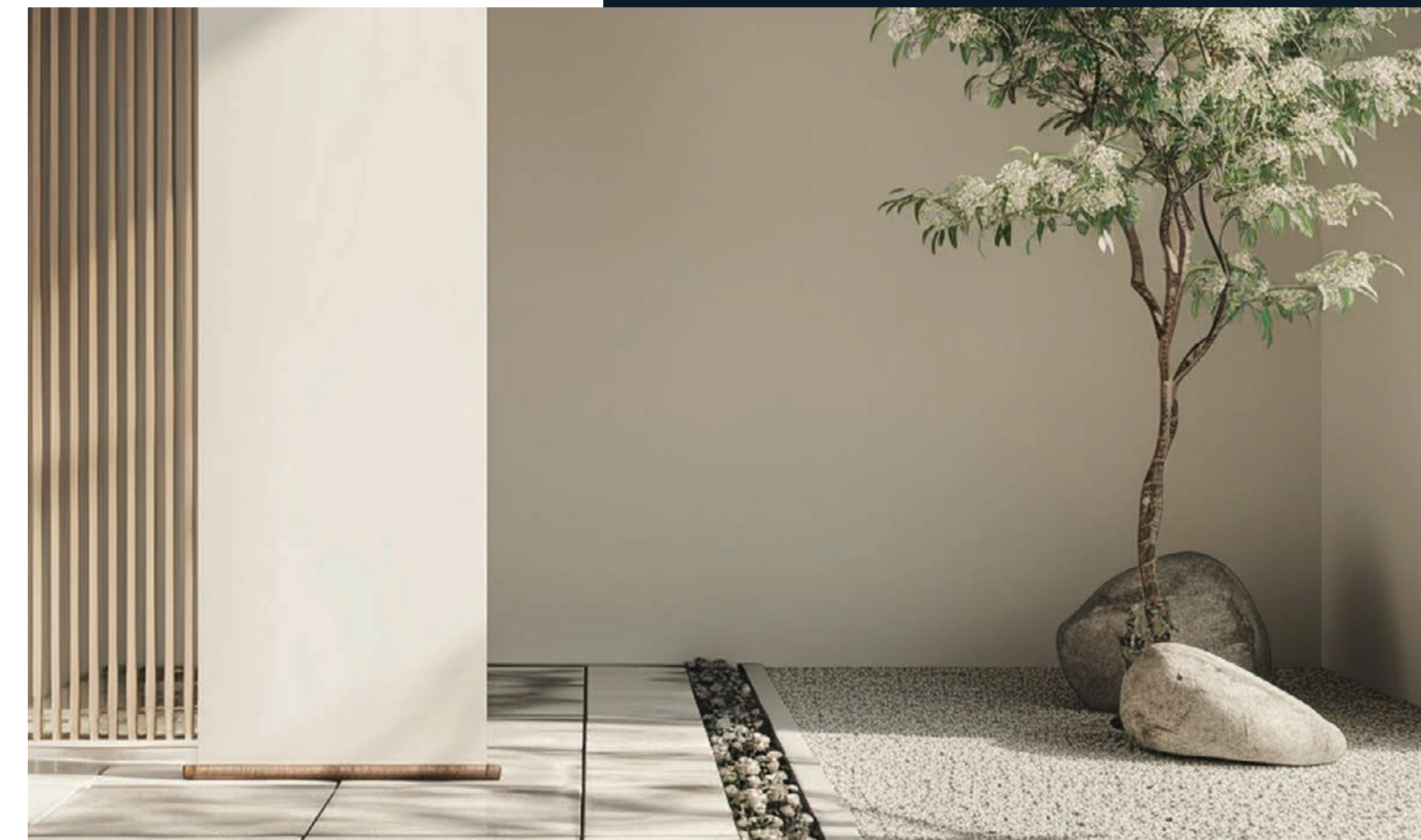
Descubre **HAYA GARDEN**, un exclusivo proyecto en **régimen de cooperativa** en la calle **Paseo de la Salud, 20**, junto al Hospital Regional Universitario de Málaga en la conocida Avenida Carlos Haya.

18 viviendas de 1 dormitorio con opción a **áticos dúplex con terrazas privadas**.

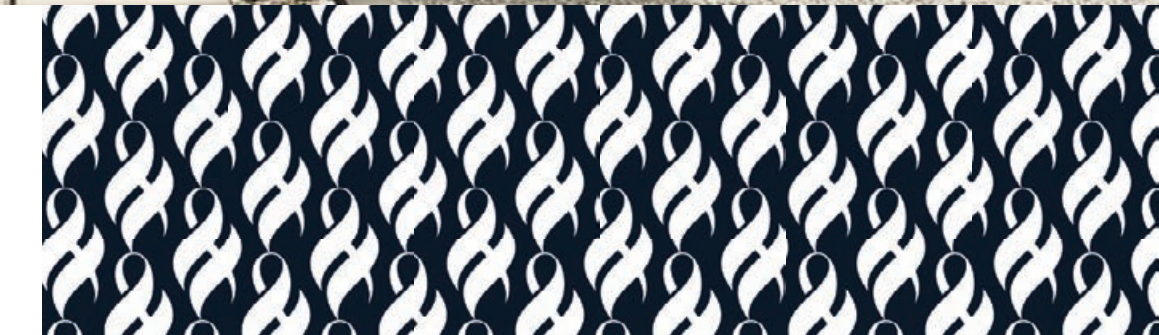
Diseño moderno, eficiente y con una mirada puesta en la **sostenibilidad**.

Espacios pensados para jóvenes que quieren invertir en su futuro sin renunciar al estilo.

El primer paso en una inversión que te proporcionará un espacio con personalidad propia.



Este documento tiene carácter de información comercial y está sujeto a posibles modificaciones por necesidades técnicas, legales o administrativas, no siendo en consecuencia vinculante desde el punto de vista contractual. Las infografías e imágenes son orientativas y pueden contener elementos decorativos no recogidos en el proyecto.



UNA UBICACIÓN PARA CONECTAR CON TODO LO QUE NECESITAS

La promoción se sitúa en la zona de Carlos Haya, una de las áreas residenciales más consolidadas y demandadas de Málaga, caracterizada por su excelente dotación de servicios y sus magníficas comunicaciones con el resto de la ciudad.




A escasos minutos se encuentran los principales centros hospitalarios de referencia, como el Hospital Carlos Haya. El entorno dispone de una completa red de servicios educativos, con colegios, institutos y centros de formación cercanos, centros deportivos, así como una amplia oferta de comercios de proximidad. La zona cuenta además con excelentes conexiones de transporte público (líneas de bus, metro...), permitiendo una rápida conexión con el resto de Málaga.

Todo ello en un entorno urbano consolidado, cómodo y funcional, que ofrece calidad de vida, servicios y una ubicación estratégica dentro de la ciudad.

02

LOCALIZACIÓN



-  **A 6" del Hospital Regional**
-  **A 15" del aeropuerto**
-  **A 10" del centro de Málaga**

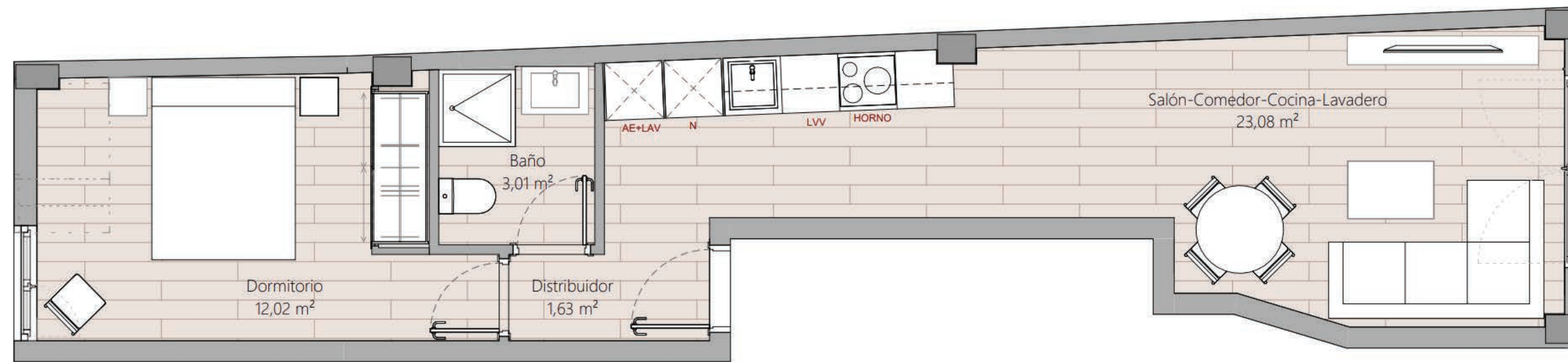


TU HOGAR, CÁLIDO Y CONFORTABLE



Este documento tiene carácter de información comercial y está sujeto a posibles modificaciones por necesidades técnicas, legales o administrativas, no siendo en consecuencia vinculante desde el punto de vista contractual. Las infografías e imágenes son orientativas y pueden contener elementos decorativos no recogidos en el proyecto.

03 PLANOS



PLANOS VIVIENDA

DATOS DE LA VIVIENDA:

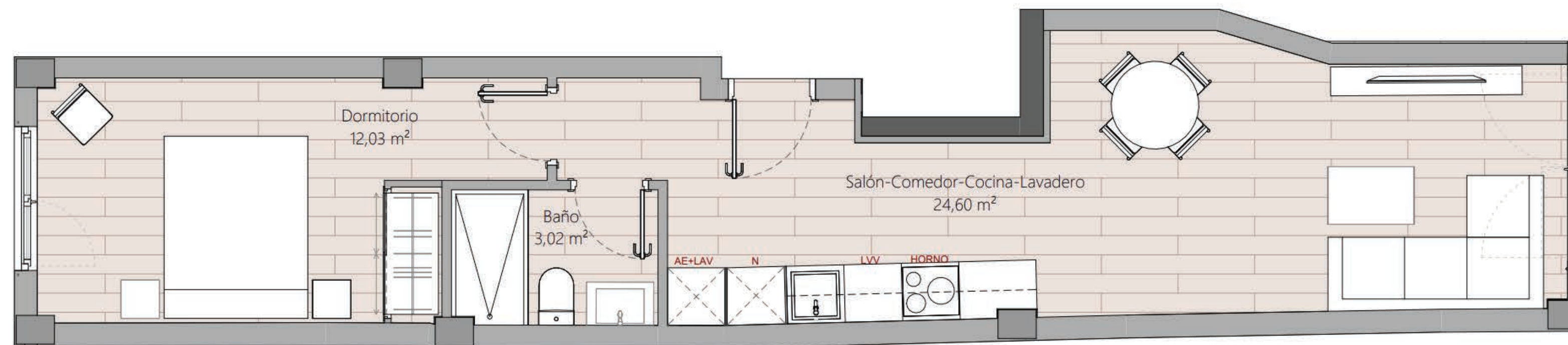
- ↑ PLANTA BAJA | C
- 🛏 1 DORMITORIO

SUPERFICIES:

- ↕ ÚTIL INTERIOR: 42,74 M²
- 🏠 SUPERFICIE CONSTRUIDA: 66,45 M²



03 PLANOS



PLANOS VIVIENDA

DATOS DE LA VIVIENDA:

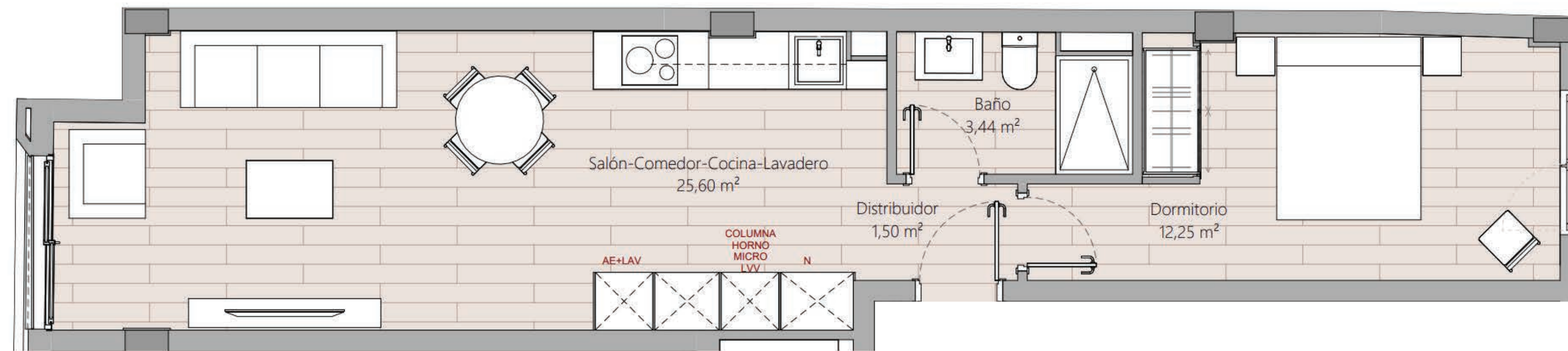
- ↑ PLANTA BAJA | D
- 🛏 1 DORMITORIO

SUPERFICIES:

- ↕ ÚTIL INTERIOR: 39,65 M²
- 🏠 SUPERFICIE CONSTRUIDA: 67,33 M²



03 PLANOS



PLANOS VIVIENDA

DATOS DE LA VIVIENDA:

↑ ≡ PLANTA 1^a-3^a | A
🛏 1 DORMITORIO

SUPERFICIES:

↕ ÚTIL INTERIOR: 42,79 M²
🏠 SUPERFICIE CONSTRUIDA: 73,24 M²



03 PLANOS

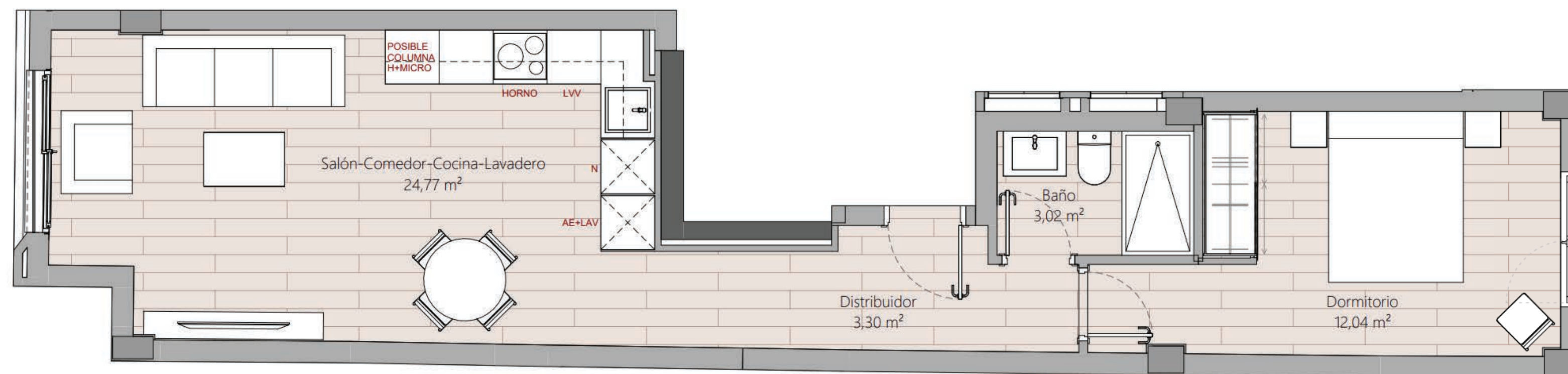
PLANOS VIVIENDA

DATOS DE LA VIVIENDA:

- ↑ PLANTA 1ª-3ª | B
- 🛏 1 DORMITORIO

SUPERFICIES:

- ↕ ÚTIL INTERIOR: 43,13 M²
- 🏠 SUPERFICIE CONSTRUIDA: 75,06 M²



03 PLANOS

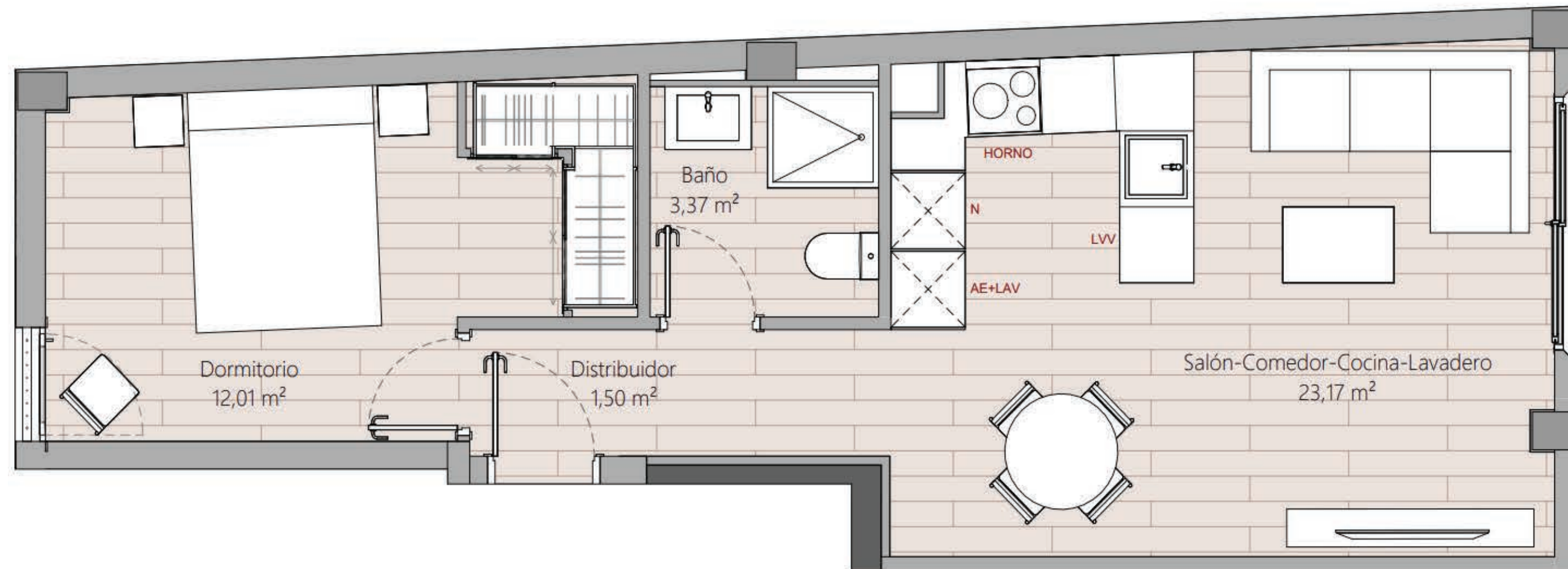
PLANOS VIVIENDA

DATOS DE LA VIVIENDA:

- ↑ PLANTA 1ª-3ª | C
- 🛏 1 DORMITORIO

SUPERFICIES:

- ↔ ÚTIL INTERIOR: 40,05 M²
- 🏠 SUPERFICIE CONSTRUIDA: 67,70 M²



03 PLANOS

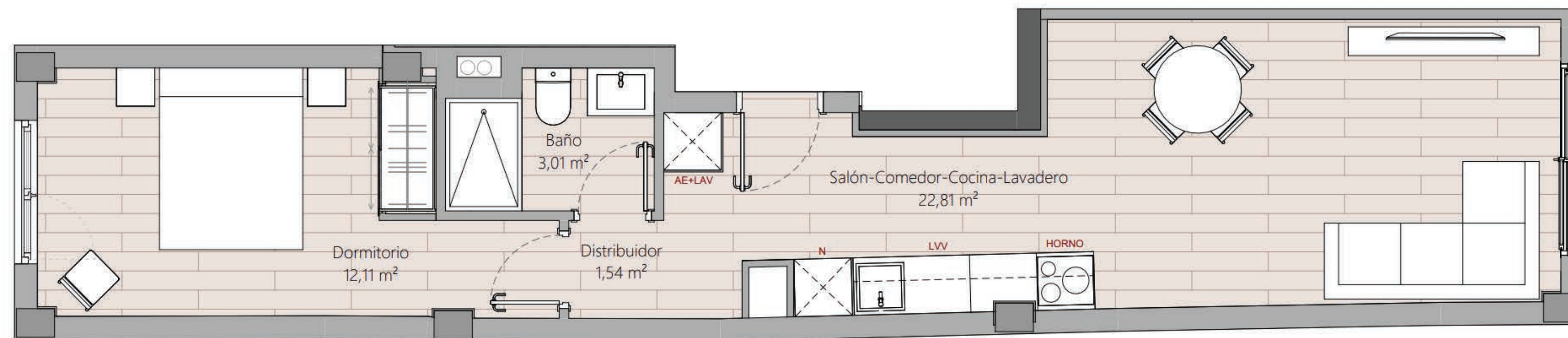
PLANOS VIVIENDA

DATOS DE LA VIVIENDA:

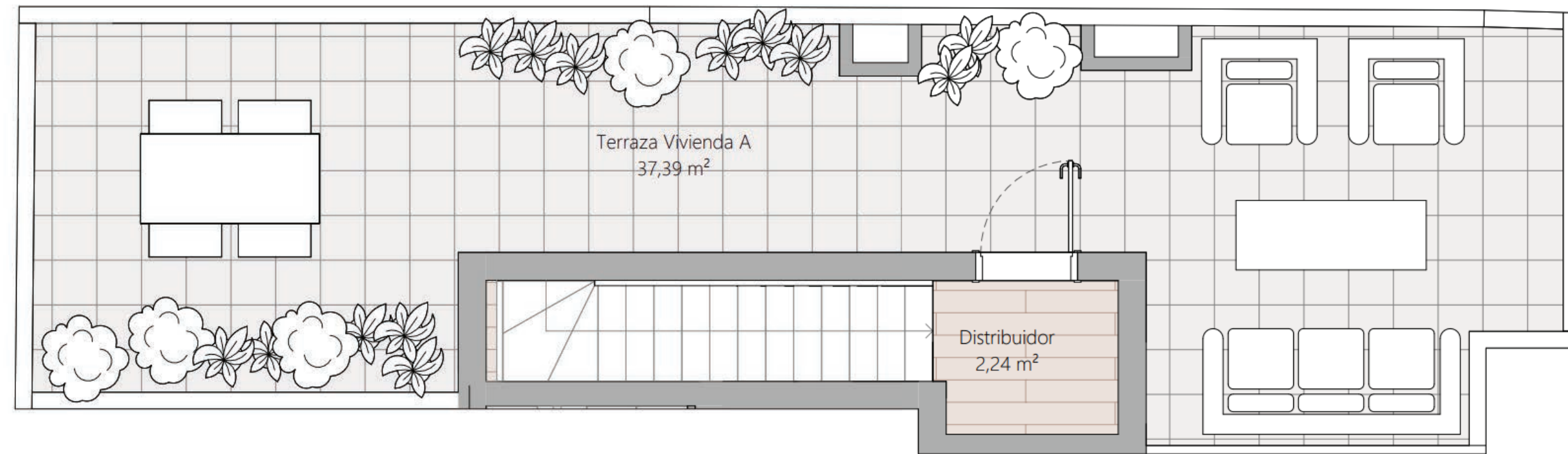
- ↑ PLANTA 1^a-3^a | D
- 🛏 1 DORMITORIO

SUPERFICIES:

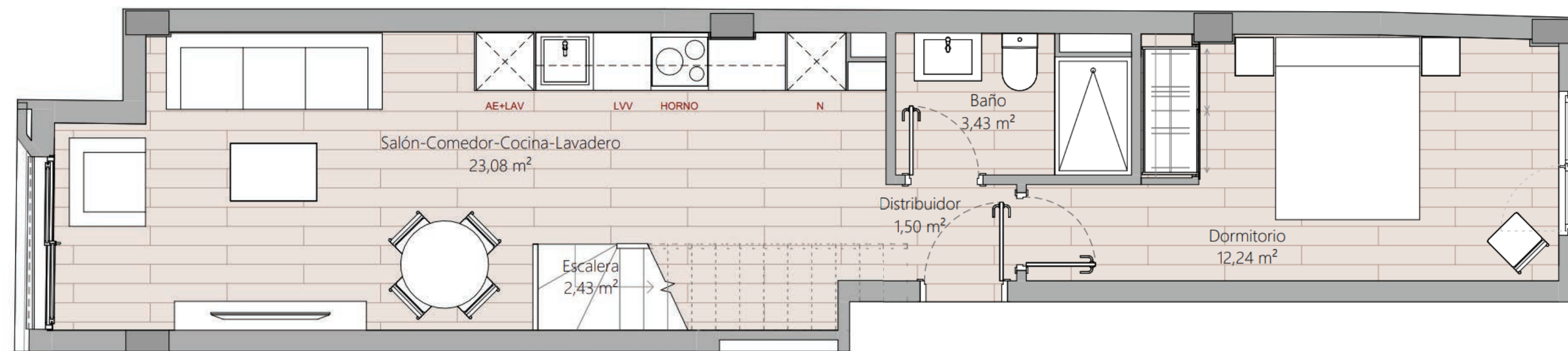
- ↕ ÚTIL INTERIOR: 39,47 M²
- 🏠 SUPERFICIE CONSTRUIDA: 69,29 M²



03 | PLANOS



PLANTA SOLARIUM



PLANOS VIVIENDA

DATOS DE LA VIVIENDA:

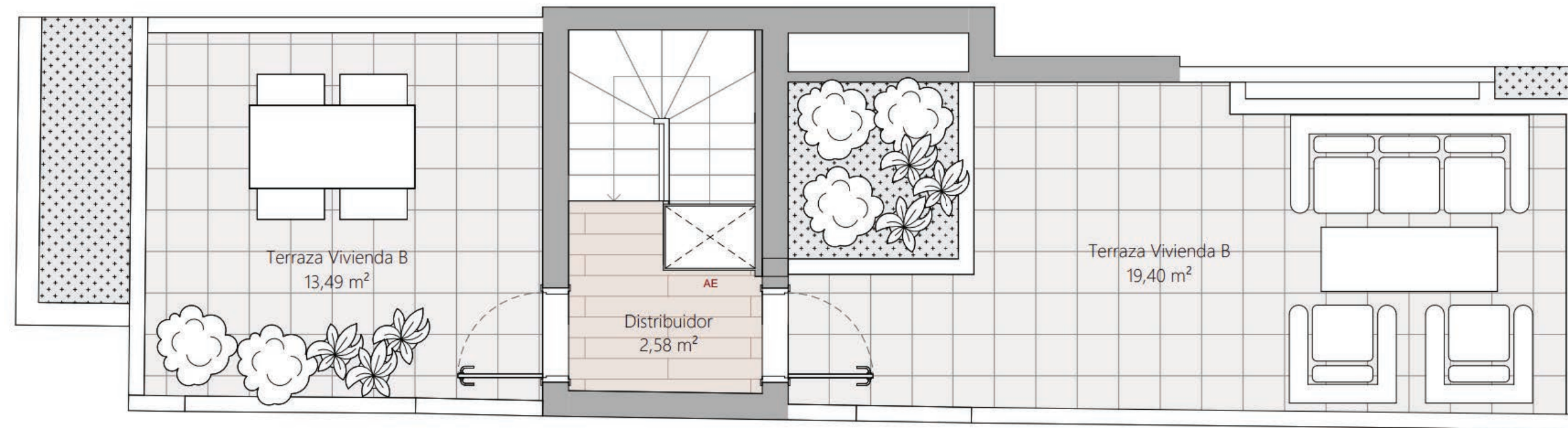
- ↑ PLANTA 4ª | A
- 🛏 1 DORMITORIO

SUPERFICIES:

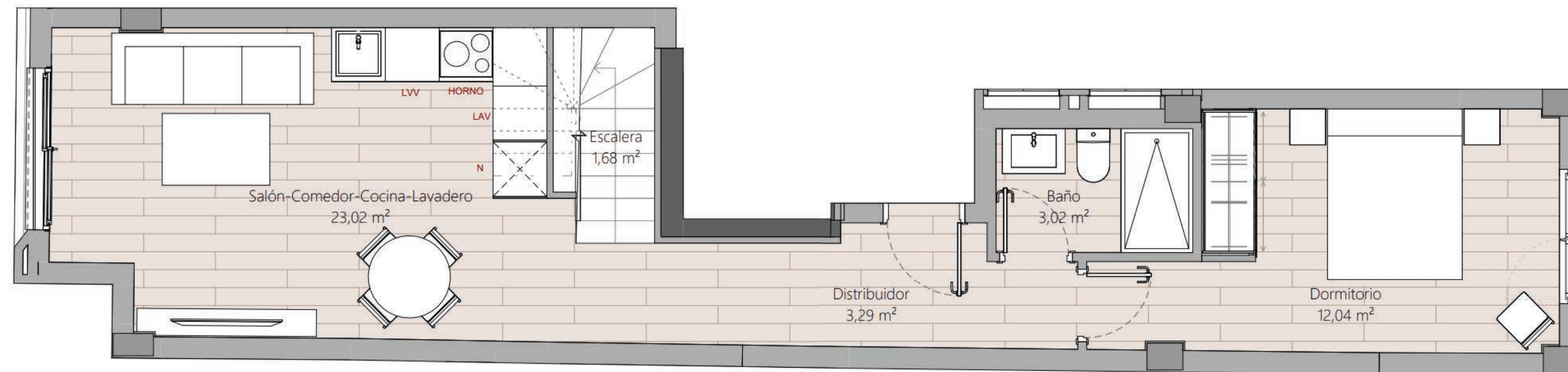
↕	ÚTIL INTERIOR:	44,92 M ²
	ÚTIL EXTERIOR:	37,39 M ²
🏠	SUPERFICIE CONSTRUIDA:	86,25 M ²



03 | PLANOS



PLANTA SOLARIUM



PLANOS VIVIENDA

DATOS DE LA VIVIENDA:

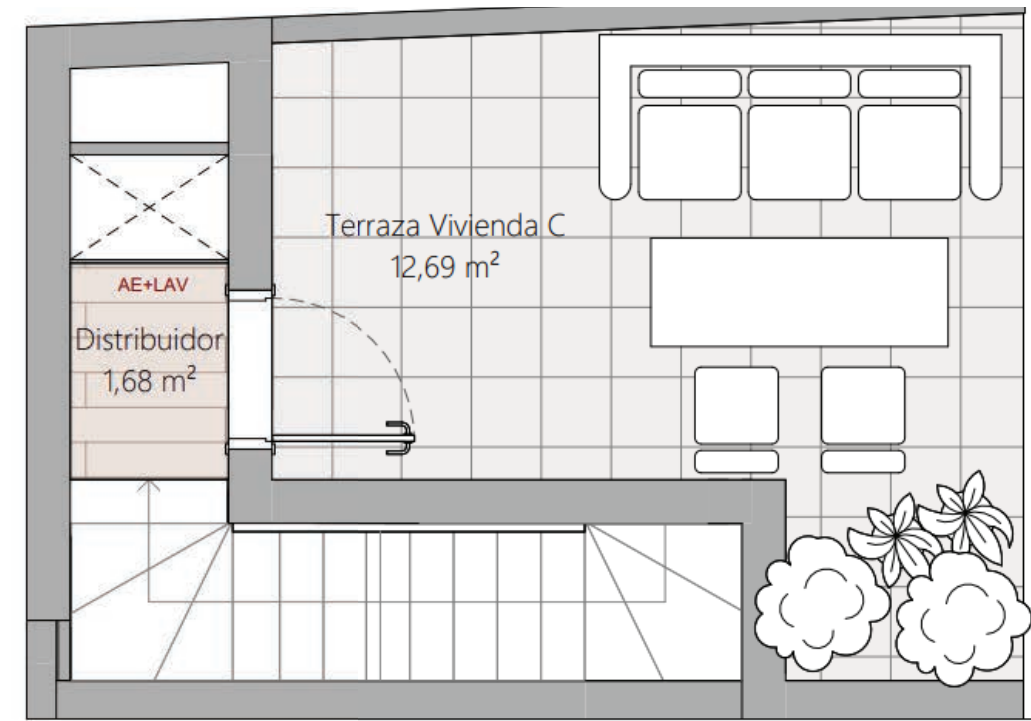
- ↑ PLANTA 4ª | B
- 🛏 1 DORMITORIO

SUPERFICIES:

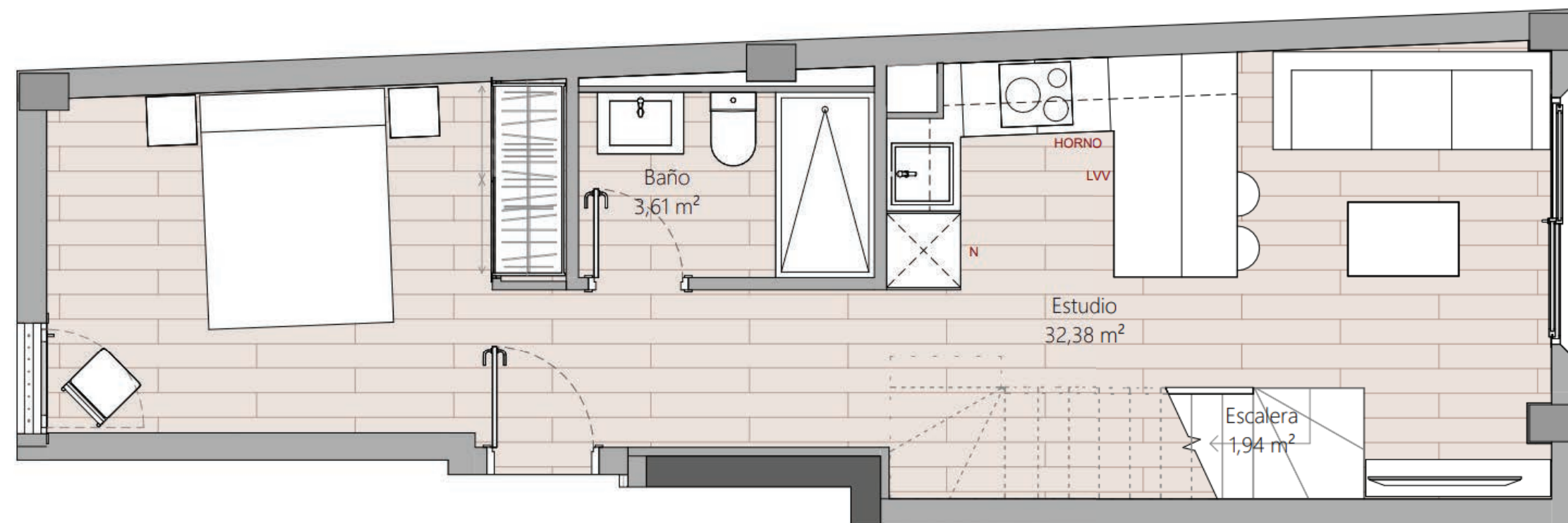
- ↕ ÚTIL INTERIOR: 45,63 M²
- ↕ ÚTIL EXTERIOR: 32,89 M²
- 🏠 SUPERFICIE CONSTRUIDA: 88,10 M²



03 PLANOS



PLANTA SOLARIUM



PLANOS VIVIENDA

DATOS DE LA VIVIENDA:

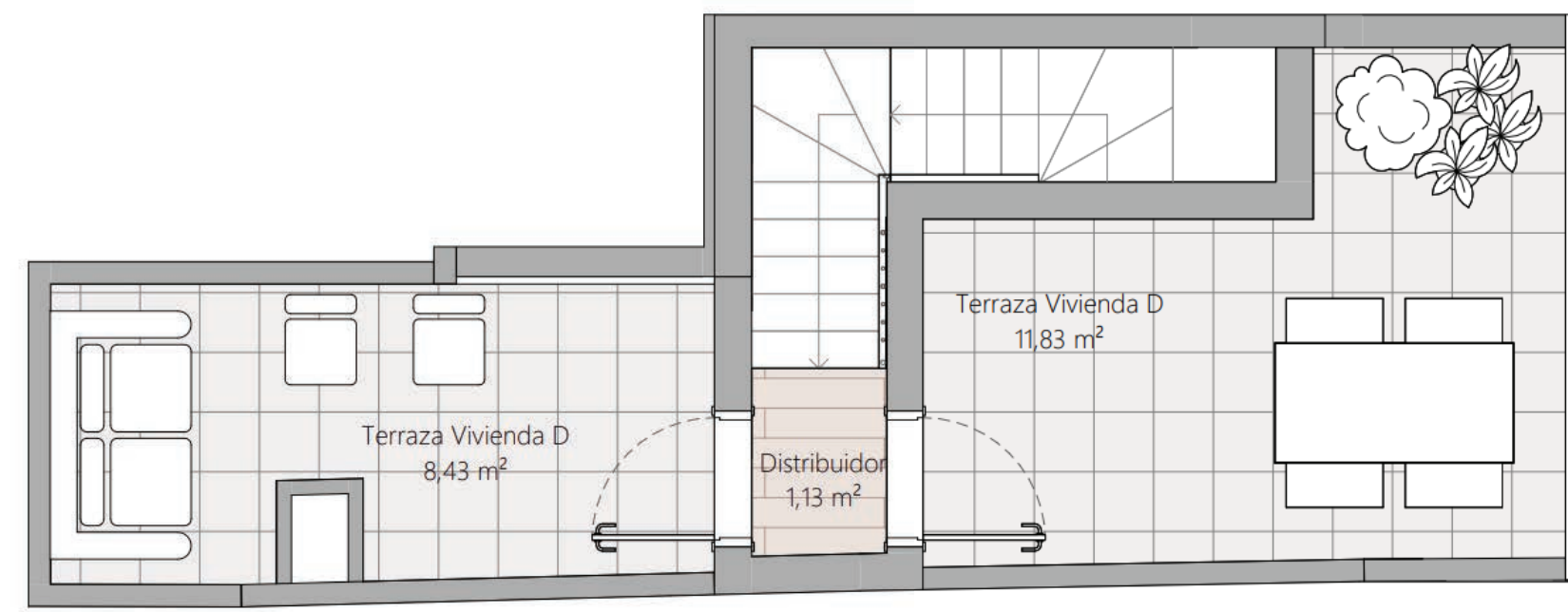
- ↑ PLANTA 4ª | C
- 🛏 1 DORMITORIO

SUPERFICIES:

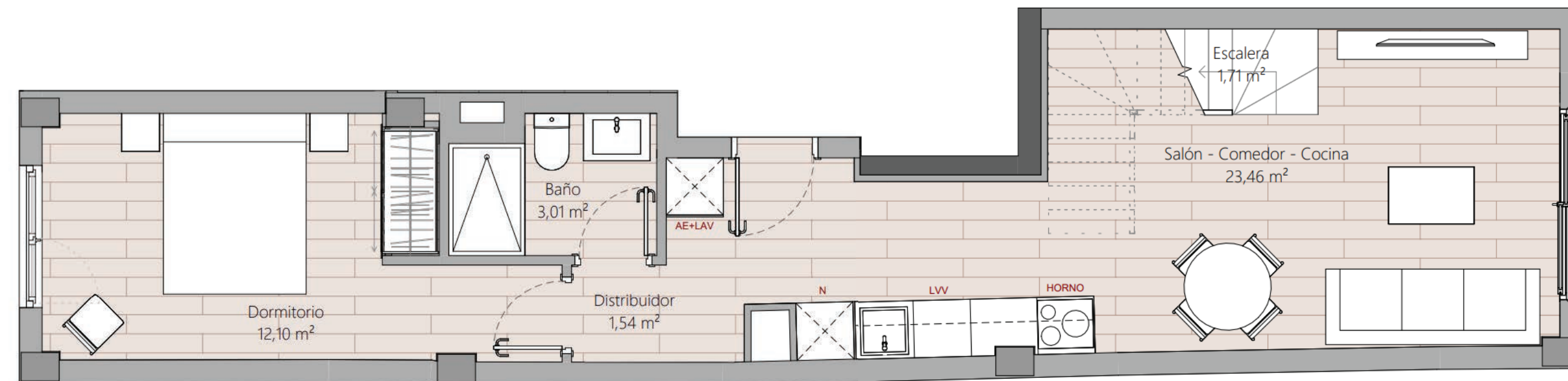
↕	ÚTIL INTERIOR:	39,51 M ²
	ÚTIL EXTERIOR:	12,69 M ²
🏠	SUPERFICIE CONSTRUIDA:	76,42 M ²



03 PLANOS



PLANTA SOLARIUM



PLANOS VIVIENDA

DATOS DE LA VIVIENDA:

- ↑ PLANTA 4ª | D
- 🛏 1 DORMITORIO

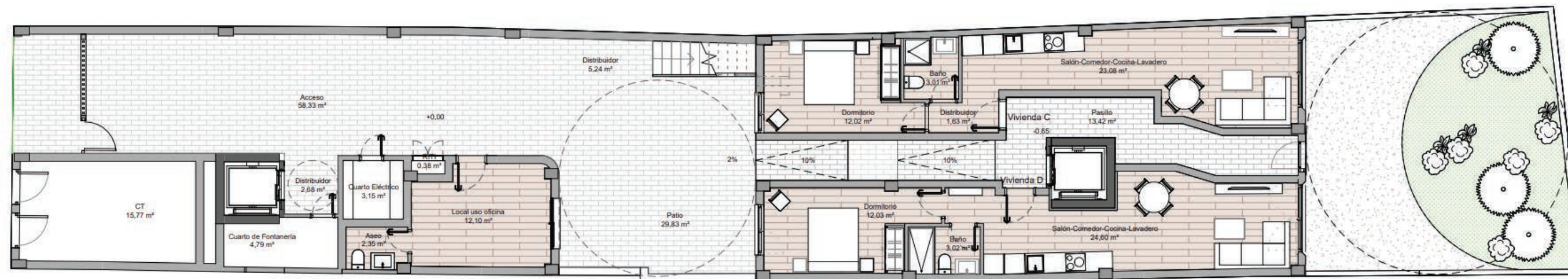
SUPERFICIES:

- ↕ ÚTIL INTERIOR: 42,95 M²
- ↕ ÚTIL EXTERIOR: 20,26 M²
- 🏠 SUPERFICIE CONSTRUIDA: 83,92 M²

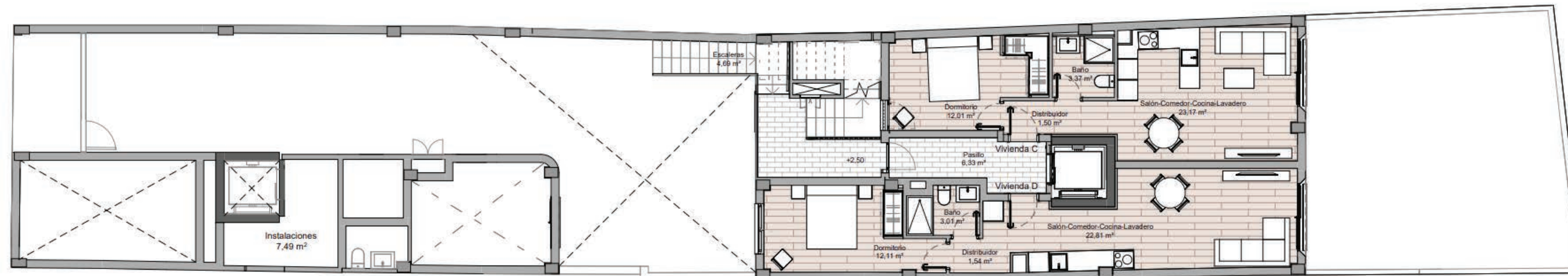


03 PLANOS

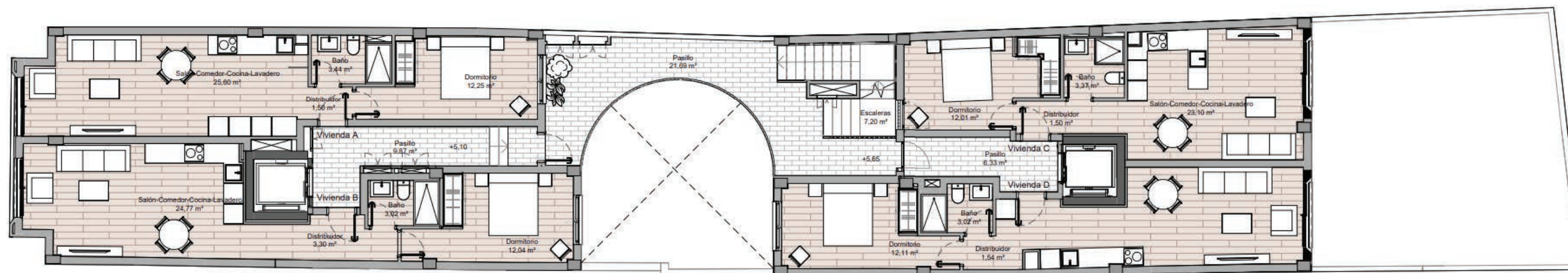
PLANOS PLANTAS



NIVEL 0: PLANTA BAJA - PLANTA BAJA



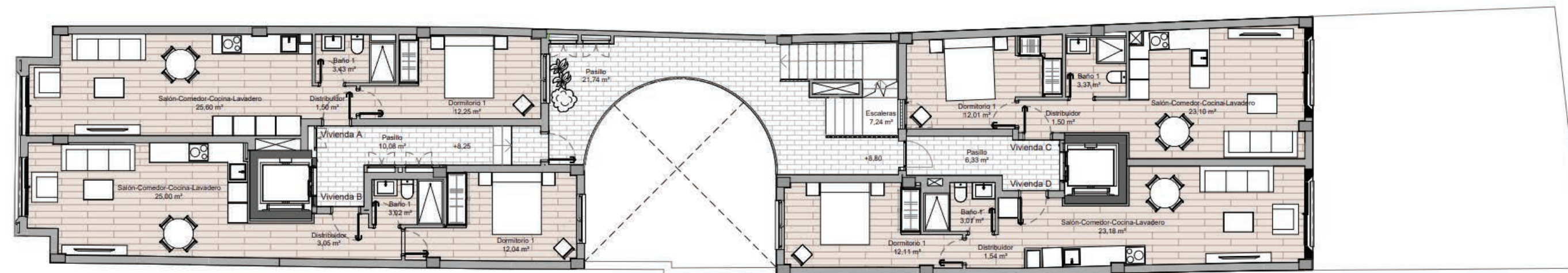
NIVEL 1: PLANTA BAJA - PLANTA PRIMERA



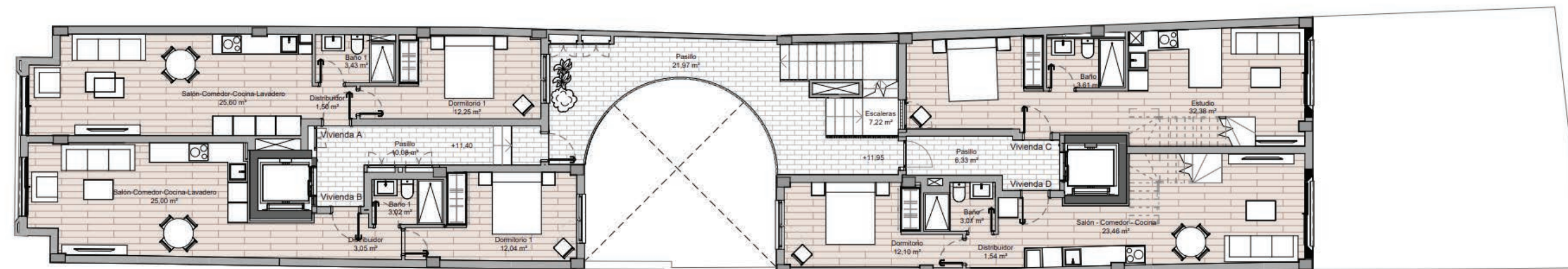
NIVEL 2: PLANTA PRIMERA - PLANTA SEGUNDA



03 PLANOS



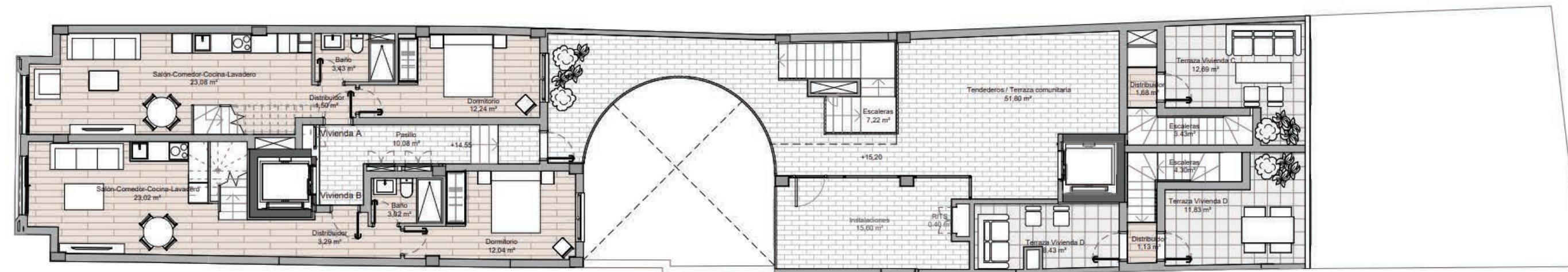
NIVEL 3: PLANTA SEGUNDA - PLANTA TERCERA



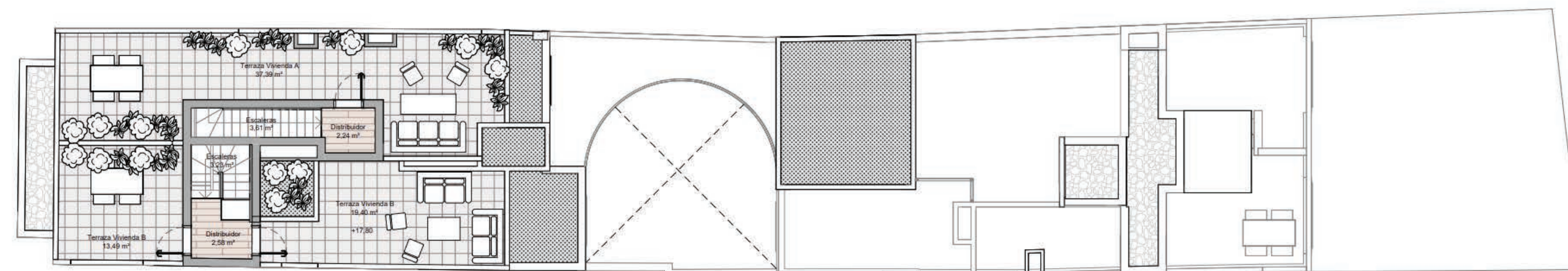
NIVEL 4: PLANTA TERCERA - PLANTA CUARTA



03 | PLANOS



NIVEL 5: PLANTA CUARTA - PLANTA CUBIERTA



NIVEL 6: PLANTA CUBIERTA





EL FUTURO QUE SUEÑAS DESDE LA TANQUILIDAD DE UN HOGAR DISEÑADO PARA TI



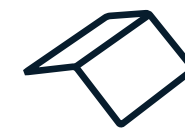
04

MEMORIA DE CALIDADES CONSTRUCCIÓN



CIMENTACIÓN Y ESTRUCTURA

Cimentación mediante losa, pilotes o zapatas de hormigón armado según Estudio Geotécnico. Estructura con pilares y forjados en hormigón armado.



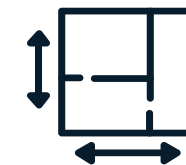
CUBIERTAS

Cubierta plana en todo el edificio. Se ejecutará sobre el forjado aislado térmicamente e impermeabilizado con doble tela asfáltica. Con este sistema se garantiza un correcto aislamiento térmico y acústico de la cubierta, cumpliendo exigencias del Código Técnico de la Edificación.



FACHADAS

Capuchina formada por fábrica de ladrillo de 1/2 pie enfoscado y pintada en color al exterior, al interior tendrá un tratamiento de mortero proyectado tipo Fixroc o similar y aislamiento térmico de lana de roca, trasdosado de tabiquería seca garantizando un completo aislamiento térmico y acústico, según el Código Técnico de la Edificación.



TABIQUERÍAS Y DIVISIONES

Las divisiones interiores de las viviendas se ejecutarán en tabiquería seca con aislamiento acústico. La separación entre viviendas se ejecutará con una fábrica de ladrillo acústico y tabiquería seca a ambas caras con aislamiento acústico.



CARPINTERÍA EXTERIOR

Ventanas de PVC en color, con sistema de aireación/ventilación según exigencias del DB-HS del CTE; y persianas de aluminio del mismo color, con vidrio doble de tipo Climalit o similar.

Este documento tiene carácter de información comercial y está sujeto a posibles modificaciones por necesidades técnicas, legales o administrativas, no siendo en consecuencia vinculante desde el punto de vista contractual. Las infografías e imágenes son orientativas y pueden contener elementos decorativos no recogidos en el proyecto.

04

MEMORIA DE CALIDADES ACABADOS INTERIORES



CARPINTERÍA INTERIOR

La puerta de entrada será blindada. Toda la carpintería interior (puertas y frentes de armario) será semilacada en blanco y herrajes cromados, incorporando condena en baños. El rodapié será lacado en el mismo tono del resto de la carpintería (según solería).

Los armarios irán totalmente panelados en su interior, incluyendo balda maletero y barra de colgar.



SOLADOS Y ALICATADOS

El suelo de toda la vivienda será de suelo vinílico tipo SPC o similar. En baños, paredes alicatadas en gres porcelánico Saltoki o similar. Pudiendo elegir entre diferentes acabados.



PARAMENTOS Y TECHOS

Falso techo de placa de yeso laminado en cocina, pasillos, baños y entrada de dormitorios, facilitando así el trazado de instalaciones. Paredes y techos de toda la vivienda, se pintarán con pintura plástica lisa color blanco. Techos de baños y cocinas en color blanco.



SANITARIOS Y GRIFERÍA

Los sanitarios serán en porcelana vitrificada en color blanco, la grifería monomando cromada, incluyendo doble descarga en cisternas y aireadores en grifos para ahorro de consumo marca CROMO STILLO de SALTOKI o similar.

Este documento tiene carácter de información comercial y está sujeto a posibles modificaciones por necesidades técnicas, legales o administrativas, no siendo en consecuencia vinculante desde el punto de vista contractual. Las infografías e imágenes son orientativas y pueden contener elementos decorativos no recogidos en el proyecto.



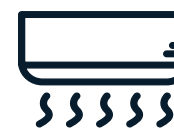
04

MEMORIA DE CALIDADES INSTALACIONES



FONTANERÍA

La red de agua se desarrollará en tubería con sistema Wirsbo PEX o similar y desagües en PVC. Las terrazas incorporan red para recogida de aguas pluviales.



AEROTERMIA

Instalación individual por vivienda con AEROTERMIA para generación de ACS. Se proyecta instalación de aire acondicionado Frío/Calor por un sistema de conductos en falso techo, con unidades interiores ocultas en falso techo de baños secundarios Kosner, Midea o similar.



ELECTRICIDAD, TV, FM

La instalación eléctrica irá empotrada y entubada según normas de industria y Reglamento Electrotécnico de Baja Tensión. Todas las viviendas dispondrán de acometida y red de teléfono y de TV. La instalación de teléfono será entubada y empotrada, con puntos de toma de TV/FM y teléfono, en salón-comedor, en dormitorios y en cocina. Todas las viviendas dispondrán de conexión de Fibra óptica.

Este documento tiene carácter de información comercial y está sujeto a posibles modificaciones por necesidades técnicas, legales o administrativas, no siendo en consecuencia vinculante desde el punto de vista contractual. Las infografías e imágenes son orientativas y pueden contener elementos decorativos no recogidos en el proyecto.


05

MOMENTUM COOPERATIVA

Es la mejor manera de, ante la necesidad de vivienda en la actualidad, conseguir una vivienda a precio de coste. Para ello, una agrupación de personas, se unen en una sociedad para promover la construcción de viviendas. La cooperativa de viviendas es una de las mejores alternativas para la compra de una casa.

De hecho, ofrece una serie de importantes ventajas a los compradores, como:

- Ahorro económico importante en la adquisición de la vivienda.
- El socio participa activamente con voz y voto en las Asambleas de la cooperativa.



Momentum Gestión de Cooperativas presta un asesoramiento íntegro desde la constitución de la cooperativa hasta la entrega de llaves a los socios. Prestamos servicios jurídicos, técnicos, financieros, institucionales y operativos para así llegar al objetivo final de tener viviendas modernas a precio de coste.



05

MOMENTUM

FORMAS DE PAGO - PASOS A SEGUIR

01

Alta en la cooperativa

El socio cooperativista tendrá que hacer una aportación de 1.000 € en concepto de aportación a capital social de la cooperativa. Esta cantidad no formará parte del coste de la vivienda.

02

Contrato de adhesión

La primera aportación es de 3.000 € + IVA a cuenta del precio de la vivienda.

03

Segunda aportación

A cuenta de la vivienda en la fecha de la compra del suelo por la cooperativa hasta completar el 26% aprox. del coste estimado de la vivienda más IVA (10%).

04

16 mensualidades

A cuenta de la vivienda hasta cubrir 10.000 € más IVA (10%) del coste estimado de la vivienda

05

Entrega de llaves

Comienza a disfrutar el sueño de toda una vida. Pago resto pendiente.



Inicio de obras

Previstas para 1^{er} trimestre de 2027.



Entrega de llaves

Prevista para 3^{er} trimestre de 2028.

05

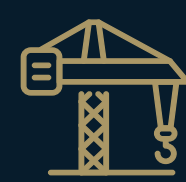
MOMENTUM GARANTÍA Y SEGURIDAD



+650.000 m²
construidos



+1000 unidades
entregadas



+1000 unidades
en desarrollo

Momentum es una gestora de inversión y desarrollo de proyectos inmobiliarios. Especialistas en la gestión de cooperativas de viviendas con **más de 2.000 unidades entregadas** o en gestión en Valencia, Madrid y Málaga.

Este documento tiene carácter de información comercial y está sujeto a posibles modificaciones por necesidades técnicas, legales o administrativas, no siendo en consecuencia vinculante desde el punto de vista contractual. Las infografías e imágenes son orientativas y pueden contener elementos decorativos no recogidos en el proyecto.



05

MOMENTUM - COOPERATIVAS CONSTITUIDAS UNA EXPERIENCIA CONSOLIDADA EN MÁLAGA

En ejecución

COOPERATIVA

Z GARDEN
FASE I



Ya entregada

COOPERATIVA

ALAMOS
HILLS



Ya entregada

NO COOPERATIVA

TEATINOS
SKY GARDEN



^
Z GARDEN
FASES II,
III, IV Y V

Inicio de obras
próximamente

COOPERATIVAS



^
LIMONAR
GARDEN

Ya entregada
NO COOPERATIVA





HAYA
GARDEN

Oficina Comercial:
C/ Salitre 1, 3º1. Málaga

Cita previa en el teléfono:
621 22 95 25

Comercializa:



MOMENTUM
COOPERATIVAS



@momentum_re